

Clientکارفرماشرکت گهر پارک سیرجان

Project Nameعنوان پروژههتل چهار ستاره گهر پارک سیرجان

Locationموقعیتسیرجان

Drawing Titleعنوان نقشهلوله کشی تهویه مطبوع طبقه ۳+



Guide Chart

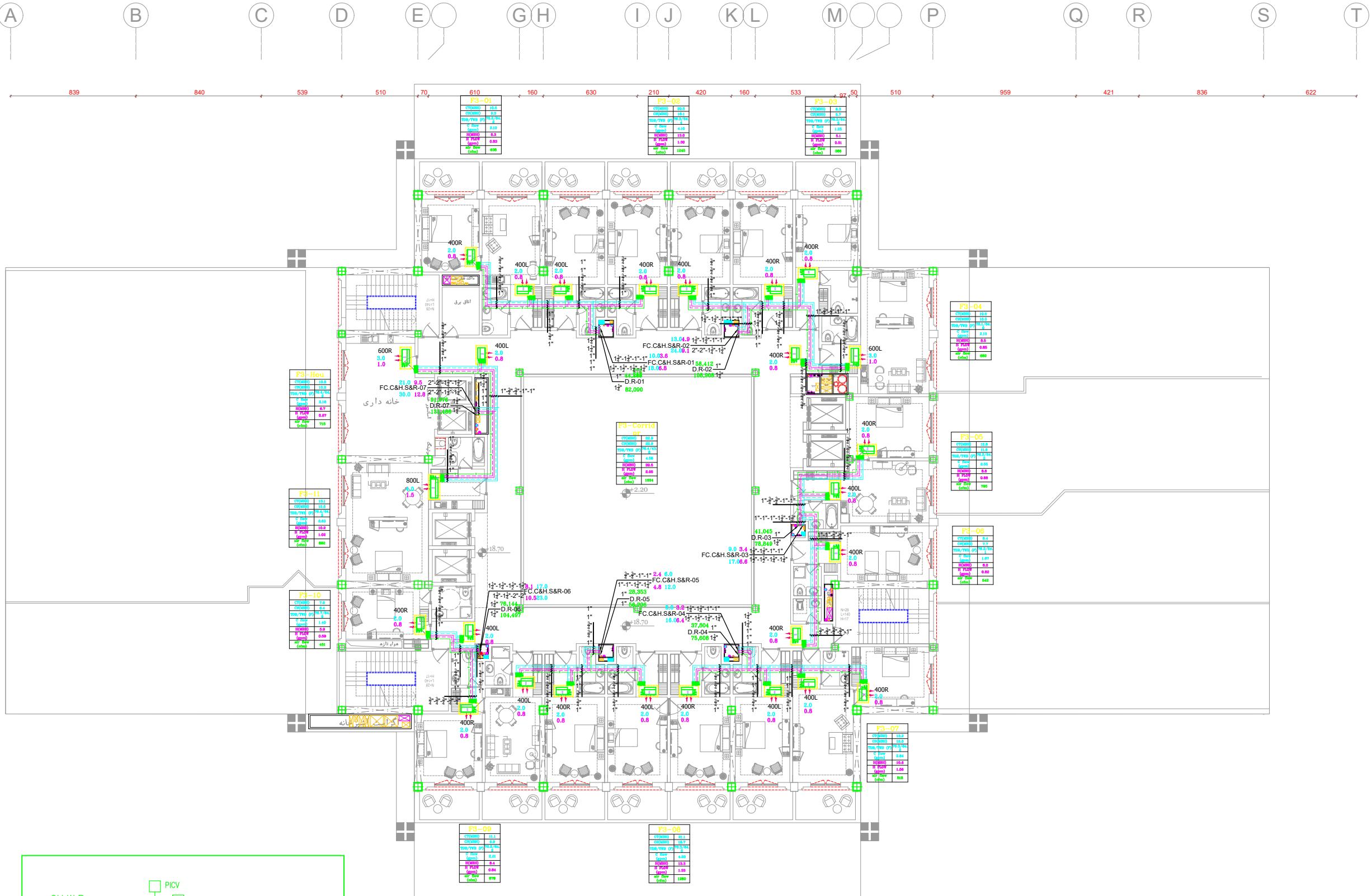
- ۱- جنس لوله های سیستم تهویه مطبوع از نوع سیاه درزدار وزن متوسط مطابق با استاندارد نشریه ۱۲۸ سازمان مدیریت می باشد .
- ۲- لوله های کنکاست فن کوئل ها دارای شیب ۱ درصد به طرف تخلیه می باشد و در انتهای مسیر تخلیه ، تور سیمی نصب خواهد شد .
- ۳- فاصله تکیه گاه های لوله تا اندازه ۱/۴ اینچ برابر با ۲/۱ متر و از ۱/۴ اینچ به بالا در انشعابات ۳ متر و در مسیرهای اصلی ۴ متر است .
- ۴- عایق لوله های سرمایش و گرمایش از نوع الاستومری **K-Flex** با چسب مخصوص **K-Flex** بدون روکش برای زیر سقف ، با روکش آلومینیومی به ضخامت ۱۳۰ میکرون برای راینرها ، با روکش آلومینیومی به ضخامت ۲۳۰ میکرون برای موتورخانه و محیط های باز و ضخامت ها مطابق جدول زیر است .
- | سیستم                                 | قطر اسمی (اینچ) | ضخامت عایق (اینچ) | نوع عایق |
|---------------------------------------|-----------------|-------------------|----------|
| سیستم گرمایش با آب گرم کننده          | ۱۲              | ۱۳                | ۲۸       |
| سیستم گرمایش و سرمایش با آب سرد کننده | ۱۲              | ۱۳                | ۲۸       |
| سیستم گرمایش و سرمایش با آب سرد کننده | ۱۲              | ۱۳                | ۲۸       |
| سیستم گرمایش و سرمایش با آب سرد کننده | ۱۲              | ۱۳                | ۲۸       |
| سیستم گرمایش و سرمایش با آب سرد کننده | ۱۲              | ۱۳                | ۲۸       |
| سیستم گرمایش و سرمایش با آب سرد کننده | ۱۲              | ۱۳                | ۲۸       |
- ۵- لوله های افقی فن کوئل ها در فضای سقف کاذب اجرا می شود .
- ۶- در پیچه دسترسی به فن کوئل کانالی و سقفی از هر طرف ۱۰ سانتیمتر بزرگتر از خود فن کوئل ها می باشد .
- ۷- فن کوئل ها با بستنی توسط لوله مسی نوع K و با شلنگ های فشار قوی به شیر فلکه های قطع و وصل متصل شوند .
- ۸- پیمانکار باید قبل از اجرا کلیه نقشه های تأسیسات را با نقشه های معماری و سازه هماهنگ نماید و به نایب دستگاه نظارت برساند .

- پیمانکار موظف است که پیش از آغاز هر قسمت از کار تمام نقشه های مربوط به آن قسمت را با دقت کنترل نماید و در صورت مشاهده ابهام ، نواقص و یا عدم تطابق قبل از اجرا موارد را به مهندس مشاور منعکس نماید .

Drawing Info

REVISION	تغییرات	DATE	تاریخ	DESIGNED BY	طراح	CHECKED BY	کنترل	APPROVED BY	تصویب	COORDINATED BY	هماهنگ کننده	PROJECT MANAGER	مدیر پروژه
0A	وضعیت	1402/11/09	تاریخ	PH2	طراح	PH2	کنترل	PH1	تصویب	PH1	هماهنگ کننده	PH1	مدیر پروژه
IFC	وضعیت		تاریخ	PH2	طراح	PH2	کنترل	PH1	تصویب	PH1	هماهنگ کننده	PH1	مدیر پروژه
	وضعیت		تاریخ	PH2	طراح	PH2	کنترل	PH1	تصویب	PH1	هماهنگ کننده	PH1	مدیر پروژه
	وضعیت		تاریخ	PH2	طراح	PH2	کنترل	PH1	تصویب	PH1	هماهنگ کننده	PH1	مدیر پروژه
	وضعیت		تاریخ	PH2	طراح	PH2	کنترل	PH1	تصویب	PH1	هماهنگ کننده	PH1	مدیر پروژه
	وضعیت		تاریخ	PH2	طراح	PH2	کنترل	PH1	تصویب	PH1	هماهنگ کننده	PH1	مدیر پروژه
	وضعیت		تاریخ	PH2	طراح	PH2	کنترل	PH1	تصویب	PH1	هماهنگ کننده	PH1	مدیر پروژه
	وضعیت		تاریخ	PH2	طراح	PH2	کنترل	PH1	تصویب	PH1	هماهنگ کننده	PH1	مدیر پروژه
	وضعیت		تاریخ	PH2	طراح	PH2	کنترل	PH1	تصویب	PH1	هماهنگ کننده	PH1	مدیر پروژه

REVISION	تغییرات	SEQUENCE	نوع مدرک	DOCUMENT	گروه	SAIZ	SAIZ
00	00	MHP/03	Mech	DWG	44	44	44
PHASE	فاز	PROJECT C	کد پروژه	SCALE	مقیاس	واحد	واحد
P2	P2	SIRJ			m		



FAN COIL PIPING DETAIL

SCALE  
N.T.S.C

01